

CEL
włączenie
kuchni
w przestrzeń
salonu



Marlena Koczej- Siwek
Michał Siwek
ORANGE STUDIO
ARCHITEKTURA WNĘTRZ
www.orangestudio.info.pl
e-mail: biuro@orangestudio.info.pl
tel.: 724 170 369, 609 373 919

Propozycja

Usunięcie ścian między holem, kuchnią i salonem. Budowa półwyspu z barkiem vis-à-vis okna balkonowego w salonie.

PRZED ZMIANAMI

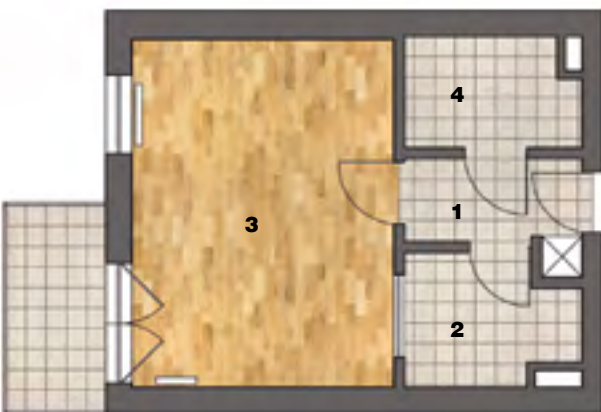
- 1. przedpokój (3,66 m²)
- 2. kuchnia (4,56 m²)
- 3. pokój dzienny (19,98 m²)
- 4. łazienka (4,11 m²)

Powierzchnia nowo wybudowanej kawalerki liczyła 33 m². Deweloper zaproponował w mieszkaniu staromodne rozwiązanie – ciemną kuchnię z okienkiem do wydawania obiadów w salonie. Dwie przeszkody w kuchni: pionowe wentylacyjne i wnęka z holu, utrudniały umebłowanie wnętrza, zabierały i tak niewielką przestrzeń. Równie mały i ciemny był przedpokój. Mieściła się w nim jedynie szafa o szerokości 62 cm. Sporym utrudnieniem były aż cztery pary drzwi.

PO ZMIANACH

- 1. otwarta przestrzeń (28,50 m²)
- 2. łazienka (4,11 m²)

Po wyburzeniu ścian wewnętrznych w kuchni i przedpokoju kawalerka jest bardziej przestronna, jaśniejsza, łatwiej się w niej porusza. Metraż łazienki pozostał bez zmian. Jedyną nowością: ścianka oddzielająca kabinę natryskową od wnęki na pralkę. Wysoka zabudowa kuchenna zajmuje ścianę na lewo od drzwi wejściowych (w miejscu wyburzonej wnęki w holu znajduje się lodówka). Równoległe do niej stoi półwysep. Drzwi łazienkowe są teraz lewostronne, co ułatwia komunikację w przedpokoju. Pokój dzienny podzielony jest na dwie części: jadalnię oraz strefę relaksu z telewizorem i sofą.



ZDANIEM ARCHITEKTÓW

• Często problemem w kawalerce jest deficyt miejsca do przechowywania. W prezentowanym projekcie deweloper przewidział w holu jedynie wąską wnękę na szafę. Zaproponowaliśmy jej wyburzenie i postawienie dwóch szaf wzdłuż zewnętrznych ścian łazienki. Szafa

w holu jest w miarę płytka (40 cm), nie zakłóca komunikacji. Druga prostopadła do niej (o głębokości 60 cm) znajduje się w salonie. • Sporo szafek, w tym podblatowych, mieści się też w kuchni. Nad stołem jadalnianym w salonie wiszą płytkie szafki – w tej samej stylistyce co pozostałe meble do przechowywania.

Zalety projektu

Logiczny podział na część kuchenną, jadalnianą i wypoczynkową. Rozświetlenie kuchni lampami podsufitowymi oraz płaszczyznami odbijającymi światło. Szafy nieprzykuwające uwagi. Nowoczesna, przytulna aranżacja.

KUCHNIA Z SALONEM

Wysokie szafki (z lodówką, piekarnikiem) od wejścia oddziela wąska ścianka. Zabudowa przechodzi w szafki podblatowe (z płytą indukcyjną), a potem w półwysep (ze zmywarką, zlewem, półką na wino). W kuchni podłogę wyłożono szarym gresem, a w salonie dębowymi deskami. Czerwone lampyznaczają linię barku. Kubiki pod sufitem rozjaśniają strefę wejścia i gotowania.



DWUFUNKCYJNY POKÓJ DZIENNY

Jadalnię i strefę wypoczynkową umownie oddzielają dwa niskie regały, przesłaniające tył rozkładanej sofa. Szafka z panelem TV ukrywa kable oraz mocowanie telewizora. Wzorzysta tapeta ożywia ścianę, nawiązuje do szarych przesuwanych ekranów (szytych pod wymiar okna).



ŁAZIENKA

Są w niej wnęki, postumenty, częściowo obniżony sufit i trzy rodzaje płytek ściennych. W efekcie wnętrze jest wielowymiarowe i zaskakujące. Punkt wspólny stanowią kolory oraz linie proste. Nad WC kryją się podłżne szafki otwierane na docisk. Umywalka jest połączona z blatem wyłożonym mozaiką. Lustro zlicowane ze ścianą. Naprzeciwko WC mieszczą się natrysk, a także pralka.

Warto wiedzieć

WPUSZCZAMY ŚWIATŁO DO CIEMNEJ KUCHNI

Jeśli w kuchni nie ma okna lub jest ono zbyt małe, rozświetlisz wnętrze na kilka sposobów.

1 W stronę słońca. Planujesz większy remont? Zastanów się nad wyburzeniem ściany (całej lub jej fragmentu) między kuchnią a pokojem lub holem. Rozważ zmianę układu pomieszczeń. Może warto „przesunąć” aneks kuchenny bliżej okna w salonie, a w obecnej kuchni urządzić garderobę lub łazienkę.

- 2 Lampy.** Zamontuj kilka punktów świetlnych emitujących ciepłą, jasnożółtą barwę. Zamiast jednej lampy pośrodku sufitu wybierz kilka mniejszych, np. z regulowanym kątem padania światła. Pracę przy blacie ułatwią ci lampki podszaflkowe lub naścienne (przymocowane w taki sposób, by nie raziły). Funkcją dekoracyjną oraz rozjaśniającą wnętrze pełnią podsufitwane witryny, cokoły mebli, listwy przypodłogowe, szklane panele oraz neony ścienne.
- 3 Optyczne triki.** Jasna kuchnia to także zasługa lakierowanych szafek (najlepiej białych, beżowych, pastelowych), blatu z jasnego drewna lub konglomeratu, płytek jasnych lub z efektem lustra.

Zdjęcia: dzięki uprzejmości pracowni Orange Studio Architektura Wnętrz; grafika: Kaja Kowacz (2)